

# 20. GODIŠNJA KONFERENCIJA HRVATSKIH PSIHOLOGA

Dubrovnik, 07.-10. studenog 2012.

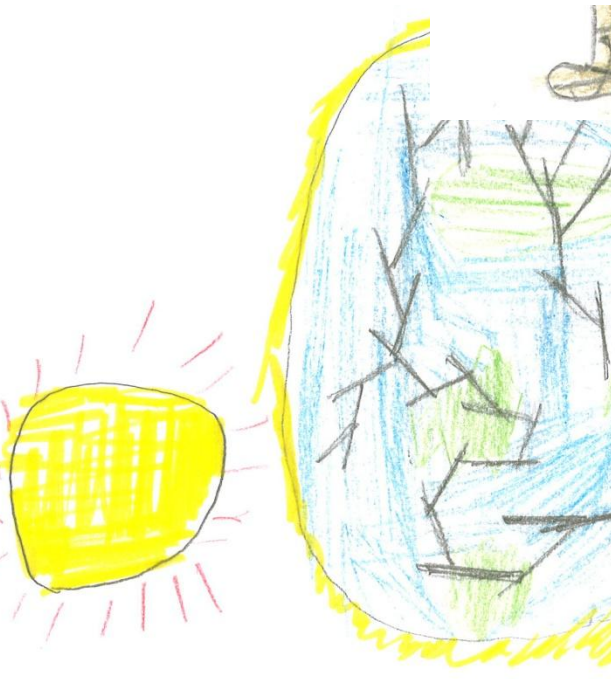
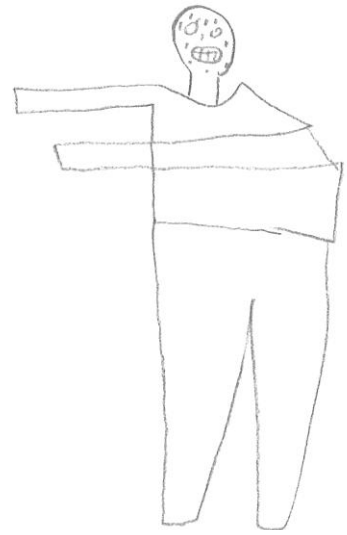


PSIHOLOŠKI ASPEKTI SUVREMENE OBITELJI, BRAKA I PARTNERSTVA

**Ivana Lončarević & Anita Vulić Prtorić**

## **STAVOVI UČITELJICA PREMA ANKSIOZNYM UČENICIMA**

BOOM



Lučija dodi mi pokazati na karti oceane i kontinente

MT: 5,3,5	HEV: 5,5,5
2006: 3,2,1	GA: 5,5,5
112: 4,1,15	POV: 2,4,14
122: 5,4,5	



# PROBLEMI I HIPOTEZE

1. Utvrditi postoji li povezanost stavova učiteljica prema anksioznim učenicima i varijabli kao što su: dob, bračno stanje, život u zajedničkom ili samostalnom kućanstvu, broj vlastite djece i godine radnog iskustva

**HIPOTEZA:** Pretpostavlja se da socio-demografske varijable nisu povezane sa stavom učiteljica prema anksioznim učenicima

# PROBLEMI I HIPOTEZE

2. Utvrditi povezanost u stavovima učiteljica s obzirom na osobine njihovih ličnosti mjerene Freiburškim upitnikom ličnosti (FPI-R). Utvrditi koje su osobine ličnosti najbolji prediktori stavova učiteljica prema anksioznim učenicima.

**HIPOTEZA:** Pretpostavlja se da će učitelji s izraženom emocionalnom labilnošću pokazati manje pozitivan stav prema anksioznim učenicima.

3. Utvrditi potrebe za specifičnom izobrazbom i osposobljavanjem učitelja

# ISPITANICE

## ISTRAŽIVANJE

- 5 škola Grada Zagreba i 5 Brodsko – posavske županije
- 150 učiteljica RN
- 134 upotrebljiva upitnika

# INSTRUMENTI

- Uvodni list
- SNA - U skala stavova prema anksioznim učenicima
- FPI-R Freiburški inventar ličnosti



# REZULTATI



# STAV UČITELJICA I SOCIODEMOGRAFSKE VARIJABLE

Nebitno za stav prema anksioznim učenicima:

- dob
- bračni status (u braku živi 75%, a s partnerom 77%)
- život u samostalnom kućanstvu, s roditeljima ili partnerom
- ima li učiteljica vlastitu djecu, broj djece



# STAVOVI UČITELJICA I OSOBI NE LIČNOSTI

LJESTVICE FPI UPITNIKA	SNA-U
Zakočenost	0,20*
Opterećenost	0,25*
Tjelesne tegobe	0,25*
Zdravstvene brige	0,29*
Ekstraverzija	-0,18*
Emocionalnost	0,28*

Korelacije rezultata na skali SNA-U i na subskalama FPI-R  
(N=124),  $p < 0.05$

# OSOBI NE LIČNOSTI KAO PREDIKTORI STAVA

- Zdravstvena briga (objašnjava 17,5% varijance kriterija)
- Emocionalnost (objašnjava 8,91% varijance kriterija)

# Zdravstvene brige

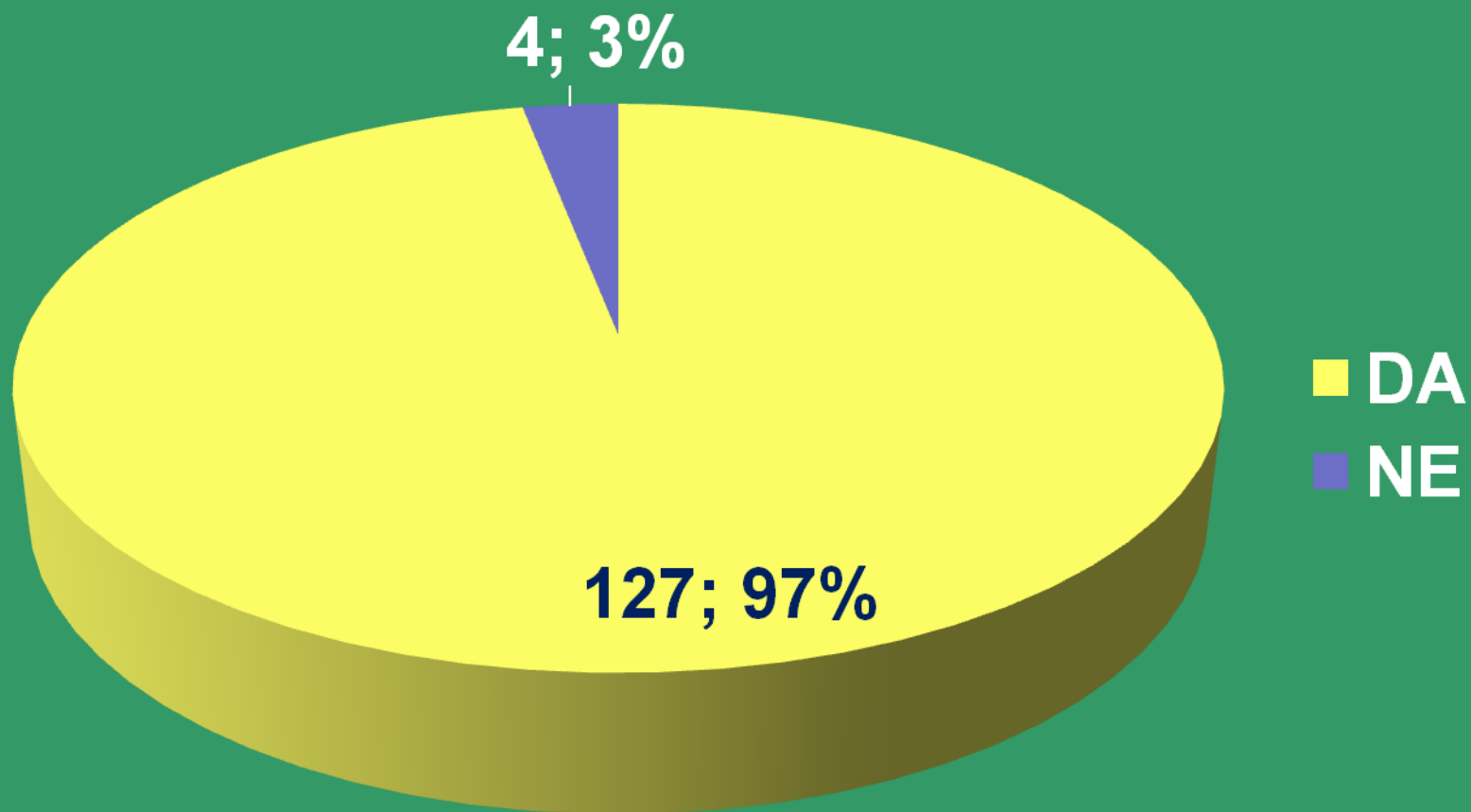
- zdravstvena osviještenost
  - vođenje računa o vlastitom zdravlju
  - nastojanje smanjivanja rizika zaraze ili ozljeda
  - moguće hipohondrijske sklonosti (nije potvrđena korelacija sa Tjelesnim tegobama)
  - stil života koji im omogućava da se štede
- anksioznost (uznemirenost idejom da im je ugroženo zdravlje)
  - Zaštititi se i u poslu: od dodatnog angažmana, osjećaja nemoći, frustracije, emocionalnog iscrpljivanja
  - skala nije podložna iskrivljavanju odgovora

# Emocionalnost

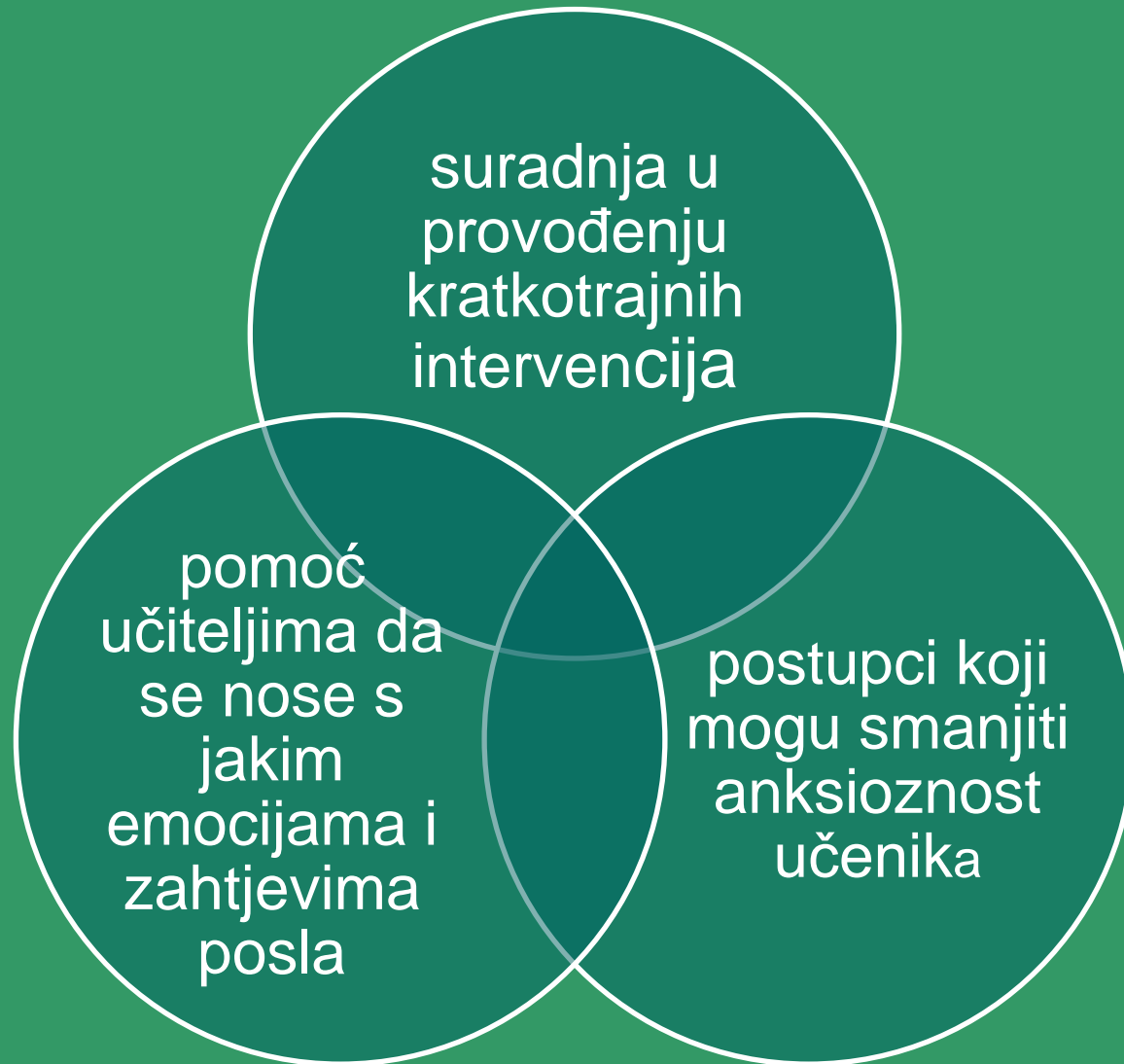
## (Emocionalna labilnost / Neuroticizam)

- puno problema i unutarnjih konflikata
  - razdražljivost, lako se uzbuđivanje, nervoza
  - utučenost, iscrpljenost i malaksalost ili ravnodušnost
  - sklonost promjenama raspoloženja
  - zabrinutost za zdravlje, psihosomatske tegobe
  - neshvaćenost, sklonost sanjarenju
- usmjerenošću na sebe i svoje probleme, učenikova anksioznost povećava učiteljevu → manji kapacitet za nošenje s anksioznošću drugih osoba

# Želite li saznati nešto više o strahovima i tjeskobi općenito?

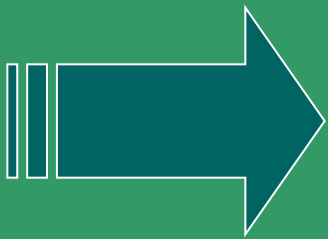


# Osposobljavanje i izobrazba učitelja



# Rad u malim grupama (workshop)

- edukacija
- tehnike rada (igranje uloga, vođene fantazije, introspekcija, tehnike suočavanja, relaksacije, osvježćivanje tjelesnih senzacija ...)
- grupni procesi



promjena stava, aspekata ličnosti,  
motivacije... terapijski učinci

# Podrška od strane kolega, stručnih suradnika, ravnatelja...





# ZAKLJUČAK

1. Ne postoji statistički značajna povezanost stav – socio.demografske varijable
2. Negativniji stav – veća zakočenost, opterećenost, tjelesne tegobe, zdravstvene brige, emocionalnost i manja ekstraverzija
3. Potrebno osposobljavanje ne samo u području znanja nego i zadiranje u sferu odnosa.